

SEMOVENTE GIREVOLE ARTICOLATA DIESEL



PUNTI DI FORZA

- ✓ *Consumi e costi operativi ridotti grazie al controllo variabile della velocità.*
- ✓ *Raggio di azione amplificato grazie a un maggiore sbraccio orizzontale.*
- ✓ *Maggiore spazio per attrezzi e materiali grazie alla capacità di carico di 250 kg.*

CARATTERISTICHE STANDARD

- Jib articolato da 1.24 m
- Piattaforma con accesso laterale 0.76 m x 1.83 m
- Rotazione motorizzata della piattaforma fino a 180°
- Pannello stato macchina a spie luminose su quadro comandi in piattaforma
- Sistema di rilevamento carico
- Cavo CA collegato alla piattaforma
- Allarme e spia luminosa per inclinazione oltre 5 gradi
- Trasmissione idrostatica
- Asse oscillante anteriore
- Allarme di movimento
- Accesso laterale con barra a discesa
- Selettore di controllo a terra con interruttore a chiave
- Alimentazione ausiliaria da 12 V CC
- Comando velocità multipla per movimento telescopico e rotazione piattaforma
- Velocità ridotta disponibile per funzioni di marcia, sollevamento e brandeggio
- Spegnimento automatico del motore in mancanza di carburante

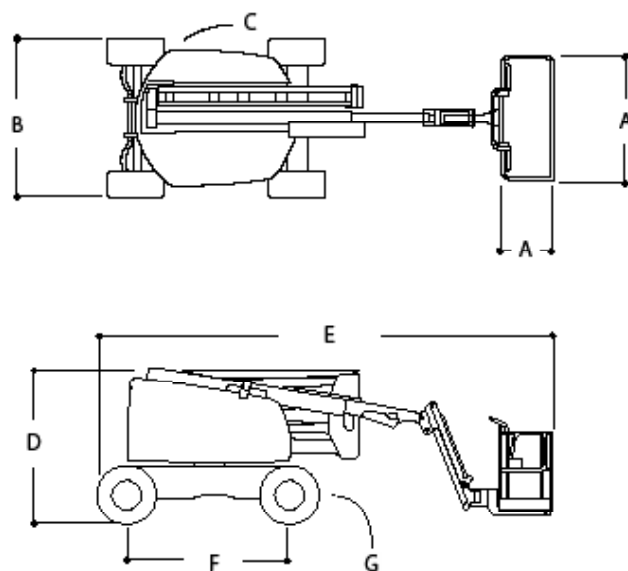
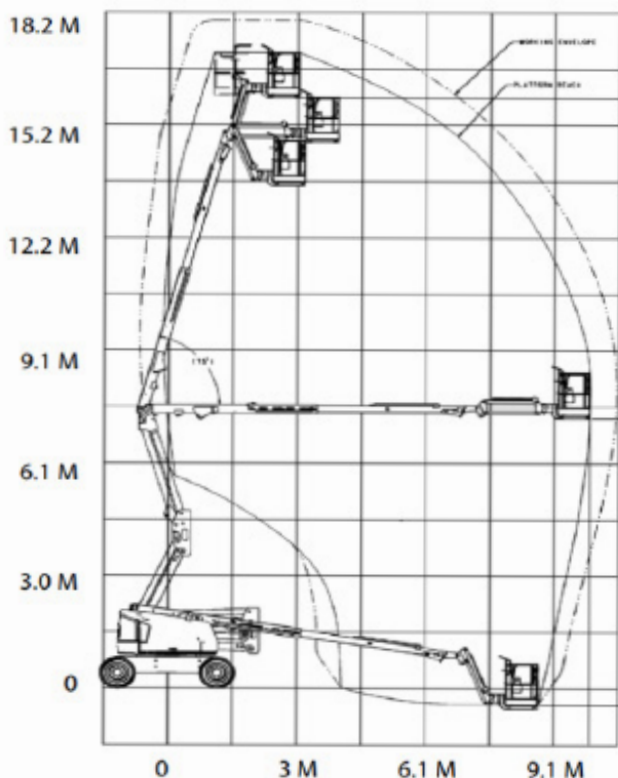
RISPONDE ALLE
NORMATIVE:



SEMOVENTE GIREVOLE ARTICOLATA DIESEL

520 AJ

ALTEZZA LAVORO 18 M.



CARATTERISTICHE STANDARD

Altezza di lavoro _____	18 m	E. Lunghezza a riposo _____	7,77 cm
Altezza piattaforma (piano calpestio) _____	16 m	F. Passo trazione _____	2,36 m
Sbraccio laterale max _____	10,65 m	G. Luce dal suolo _____	0,42 m
Punto di articolazione _____	7,30 m	Lunghezza totale del jib _____	1,24 m
Rotazione (torretta) _____	355° non continui	Range di articolazione del jib _____	145° (+76°/-69°)
Rotazione (cestello) _____	180°	Pressione massima sul terreno _____	6,6 kg/cm ²
Portata cestello – massima _____	250 kg	Velocità di traslazione _____	6,8 km/h
Jib – Tipo di articolazione _____	144° (+76°/-69°)	Raggio interno/esterno di sterzata _____	2,06 / 4,78 m
A. Dimensioni cestello _____	0,76 m x 1,83 m	Pendenza massima superabile _____	45 %
B. Larghezza totale _____	2,35 m	Pneumatici ripieni di schiuma _____	33/1550 x 16.5
C. Ingombro di coda _____	Zero	Motore Diesel _____	Deutz D2.3 L3 standard IIIA 36.4 kW
D. Altezza a riposo _____	2,27 m	Capacità serbatoio carburante _____	60,5 l
		Peso _____	7985 kg

GV3.it  **VENPA**

PER INFORMAZIONI

www.gv3.it |    